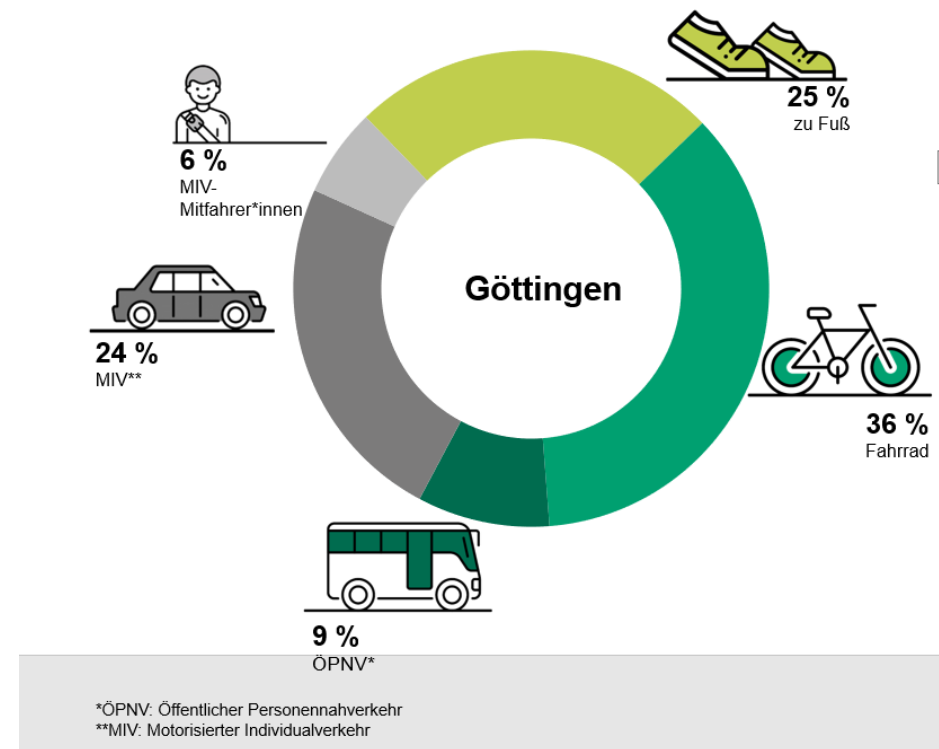


Radschnellweg Göttingen



Radschnellweg Göttingen

Göttingen

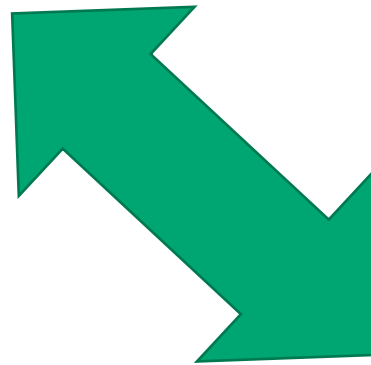


Radschnellweg Göttingen

Machbarkeitsstudie im Auftrag der Metropolregion
H+BS+GÖ+WOB, Endbericht 05/2011



2011



2014



Richtlinien/Empfehlungen in Deutschland

Radschnellweg Göttingen

Radschnellweg Göttingen - Abschnitte

- 1. und 2. BA: vom Bahnhof bis zum Uni-Nord-Bereich (ca. 4 km, von 2013 bis 2015)

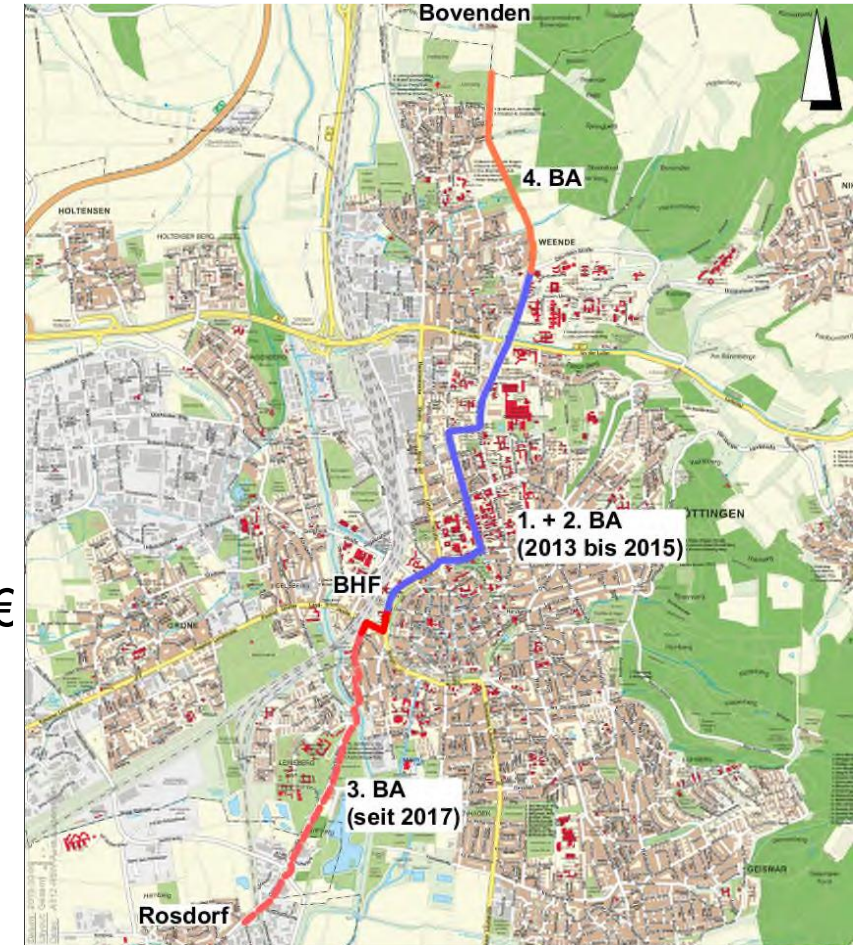
Gefördert durch die Bundesregierung im Rahmen des Schaufensters Elektromobilität (Baukosten ca. 1,1 Mio. €)

- 3. BA in Richtung Süden (Gemeinde Rosdorf) ist in Planung bzw. in Teilbereichen fertiggestellt (3,4 km)

Gefördert durch das Land Niedersachsen (GVFG, MW), Baukosten ca. 2,2 Mio €

- 4. BA: Mögliche Verlängerung nach Norden (Flecken Bovenden) wird untersucht (ca. 2 km).

Landesförderung wurde in Aussicht gestellt



Radschnellweg Göttingen

eRadschnellweg Göttingen (Bhf – Weende/Norduni)

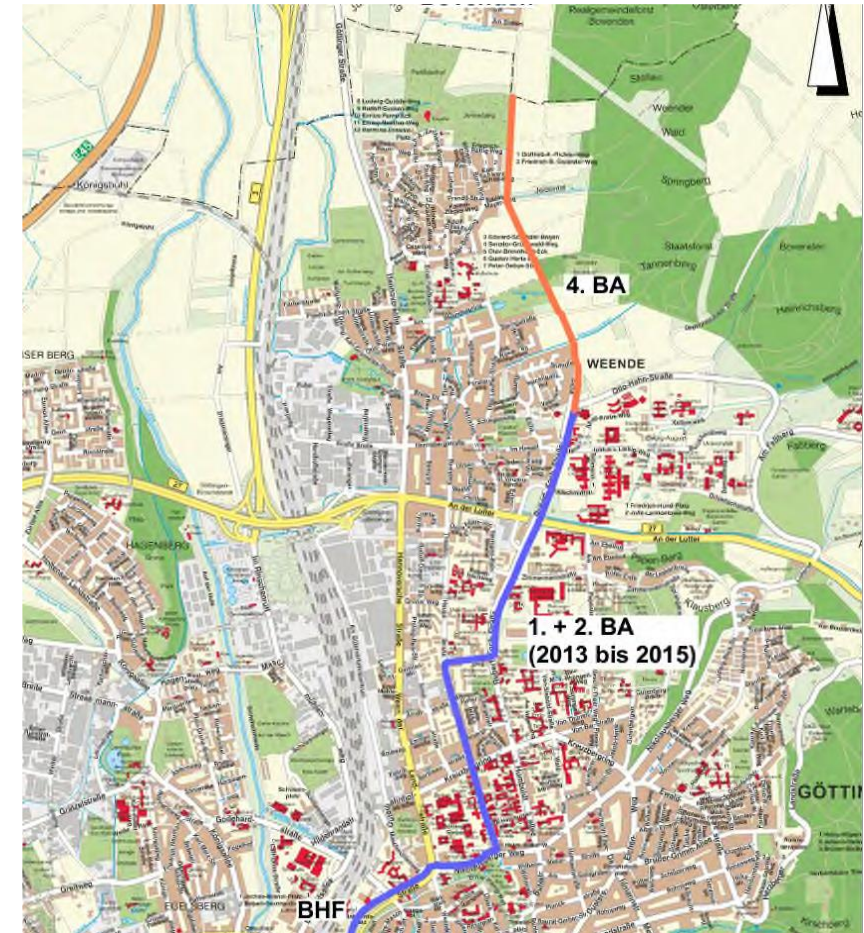
Länge: ca. 4 km

Bauzeit: 08/2013 – 05/2015

Kosten: ca. 1,1 Mio. EUR

Anzahl umgebauter LSA: 8

Anzahl Zählstellen: 5, 2 Displays



Radschnellweg Göttingen

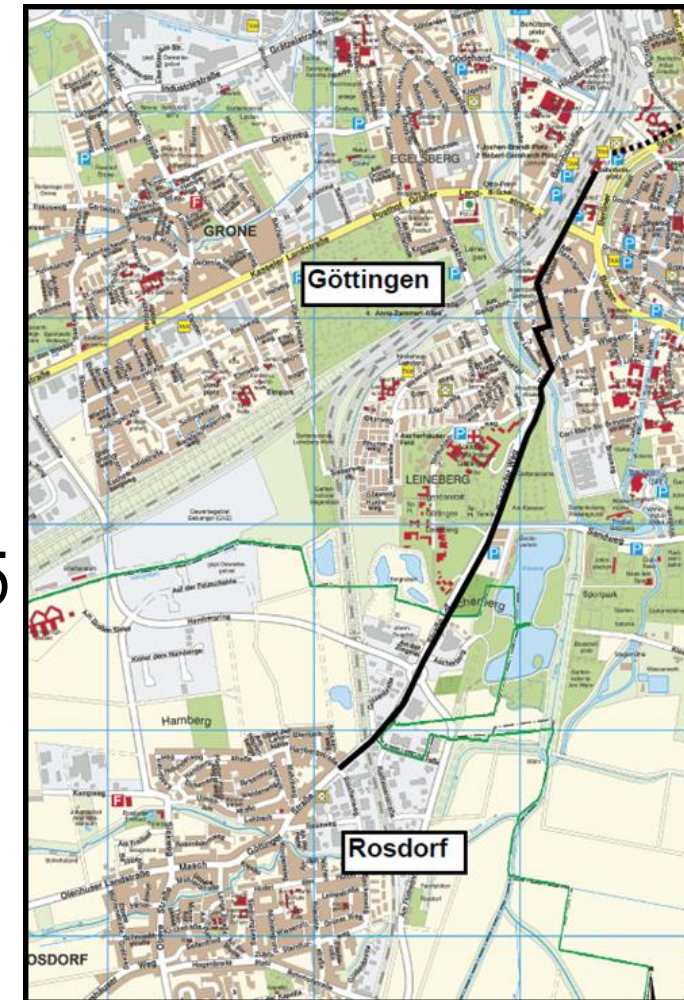
Radschnellweg Göttingen (Bhf – Rosdorf)

3,4 km langer Abschnitt Richtung Süden über die Stadtgrenze hinaus ist in Planung bzw. in Teilbereichen fertiggestellt

Stark frequentierte Pendlerstrecke Rosdorf-Göttingen

Fertigstellung Bhf – Rosdorfer Kreisel in 2021

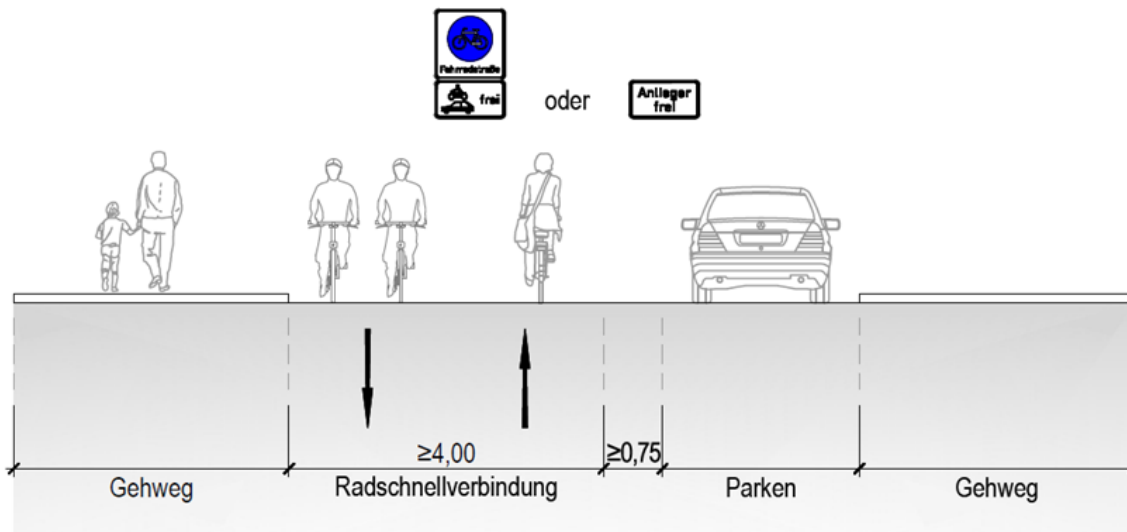
Voraussichtliche Fertigstellung Streckenabschnitt Rosdorf 2025



Radschnellweg Göttingen

Radverkehrsführung I

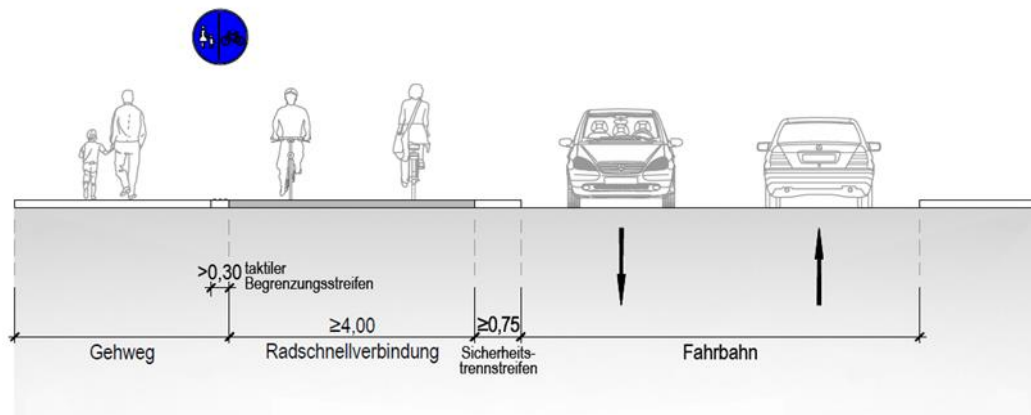
- Fahrradstraßen in Wohngebieten mit Vorfahrt für den Radverkehr
- Durchfahrt für Kfz weiterhin erlaubt



Radschnellweg Göttingen

Radverkehrsführung II

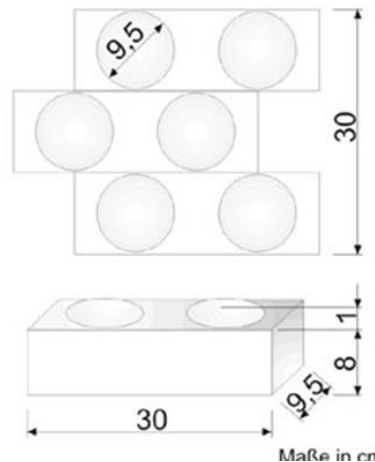
- Zweirichtungsradweg mit einer Breite von 4 m
- Dadurch ist Begegnen und Überholen möglich
- Trennung zwischen Geh- und Radweg mit taktilen Elementen



Radschnellweg Göttingen

Detail taktile Trennung

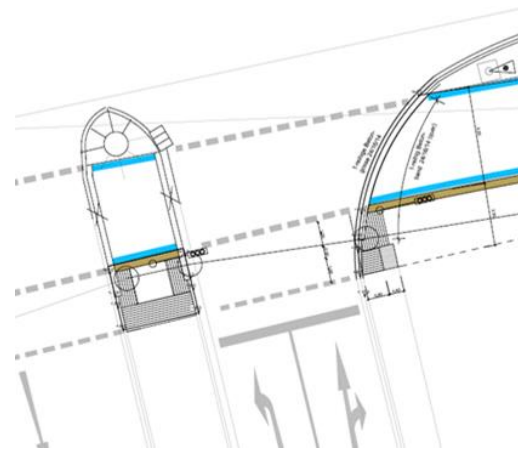
- Noppenplatten 30x30 cm
- Durchgehende Trennung zwischen Geh- und Radweg
- Kombinationen mit senkrecht verlaufenden Leitelementen an Haltestellen



Radschnellweg Göttingen

Detail Mittelinsel

- Keine störenden Rinnen oder Borde
- Ebene Führung des Radverkehrs
- Bei Borden und Rinnen: 0 cm-Ansicht



Radschnellweg Göttingen

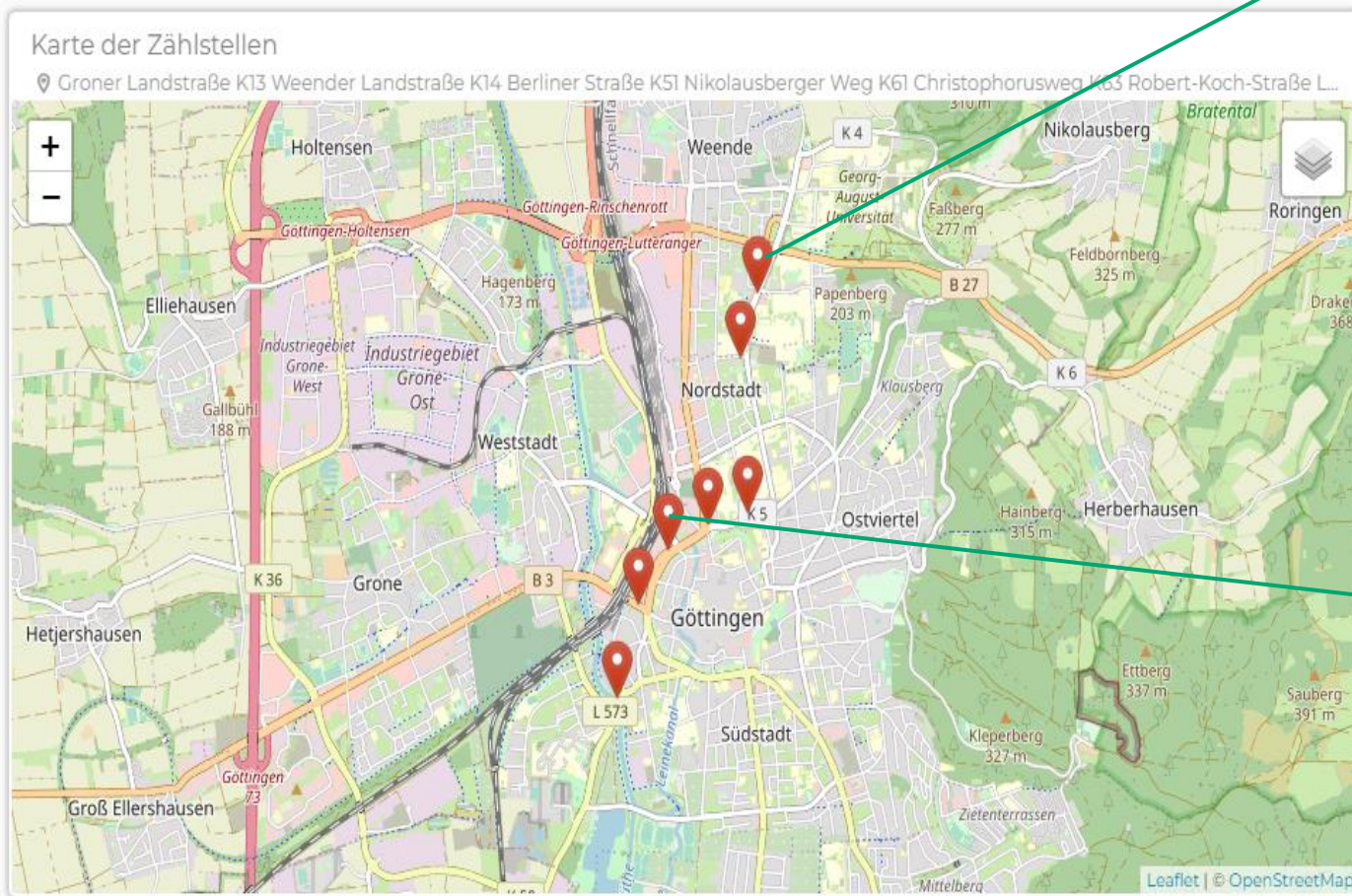
Verkehrstechnik

- Einrichtung von radverkehrsfreundlichen Signalprogrammen an 8 Lichtsignalanlagen zur Beschleunigung des Radverkehrs
- Grünzeitverlängerung an einem Knoten bei Erreichen eines Schwellenwertes (mind. 5 Radfahrer)
- Abschnittsweise Einrichtung einer Grünen Welle für den Radverkehr



Radschnellweg Göttingen

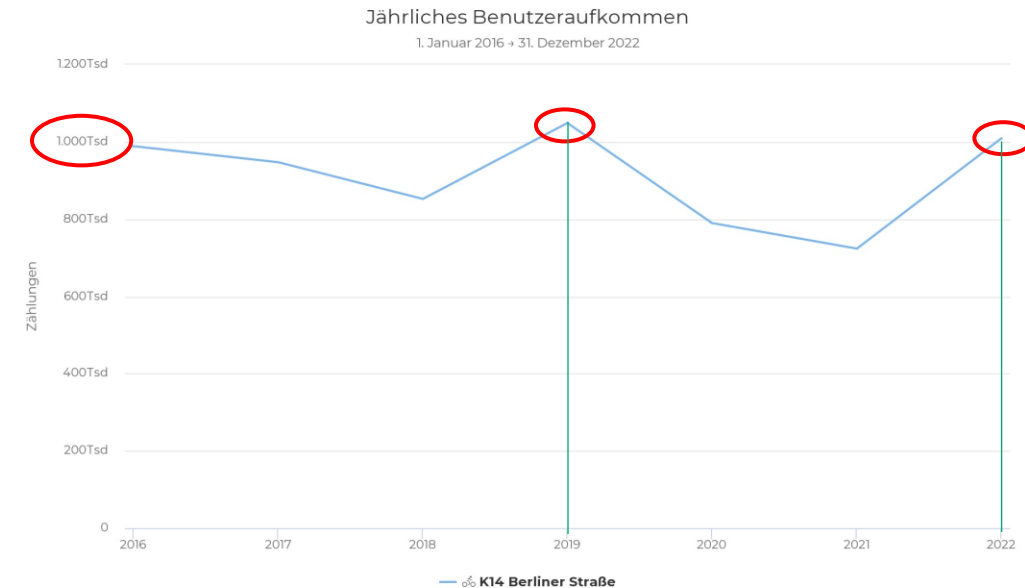
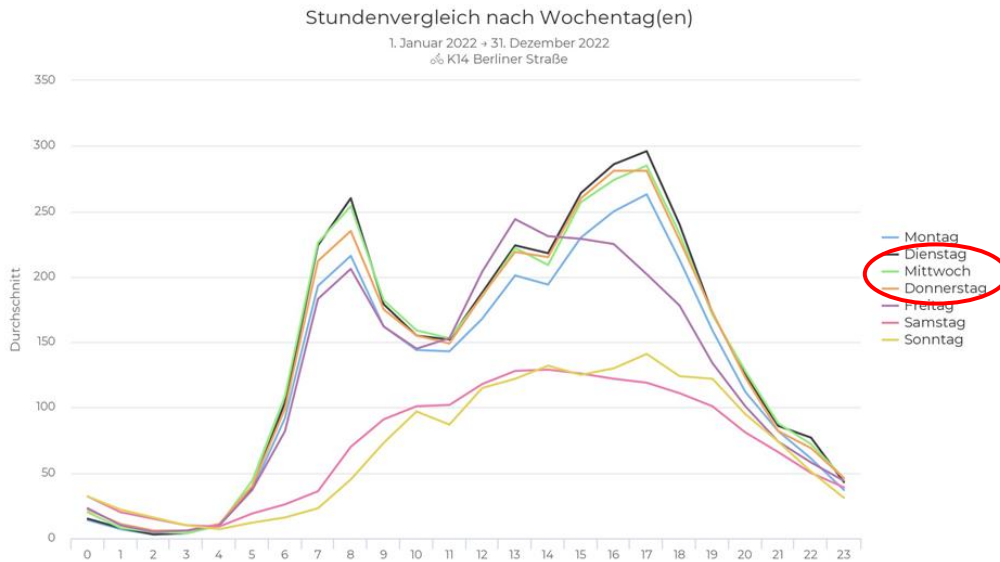
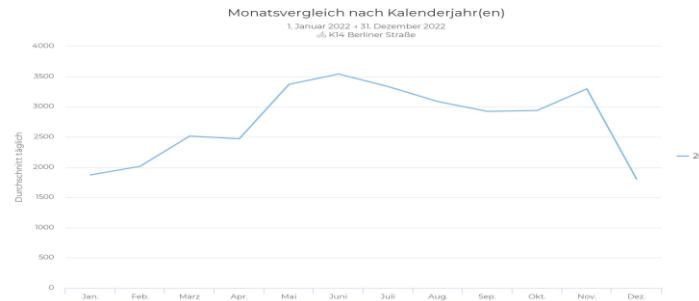
Auswertung Zählstellen



Radschnellweg Göttingen

Berliner Straße

	2016	2022	2023
Durchschnitt täglich	4.533	2.765	2.836
Durchschnitt täglich Wochentag	5.346	3.189	3.267
Durchschnitt täglich Wochenende	2.468	1.713	1.775
Spitzentag	8.463	4.809	5.523



Radschnellweg Göttingen



Radschnellweg Göttingen

Führung auf Zweirichtungsradweg



Radschnellweg Göttingen

Führung auf Fahrradstraße



Radschnellweg Göttingen

Änderung der Verkehrsführung auf dem Nikolausberger Weg

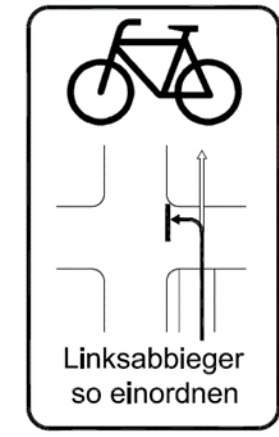
- Aufgabe der Busspur in Richtung Weender Tor
- Schaffung eines Hochbordradweges für den Zweirichtungsverkehr



Radschnellweg Göttingen

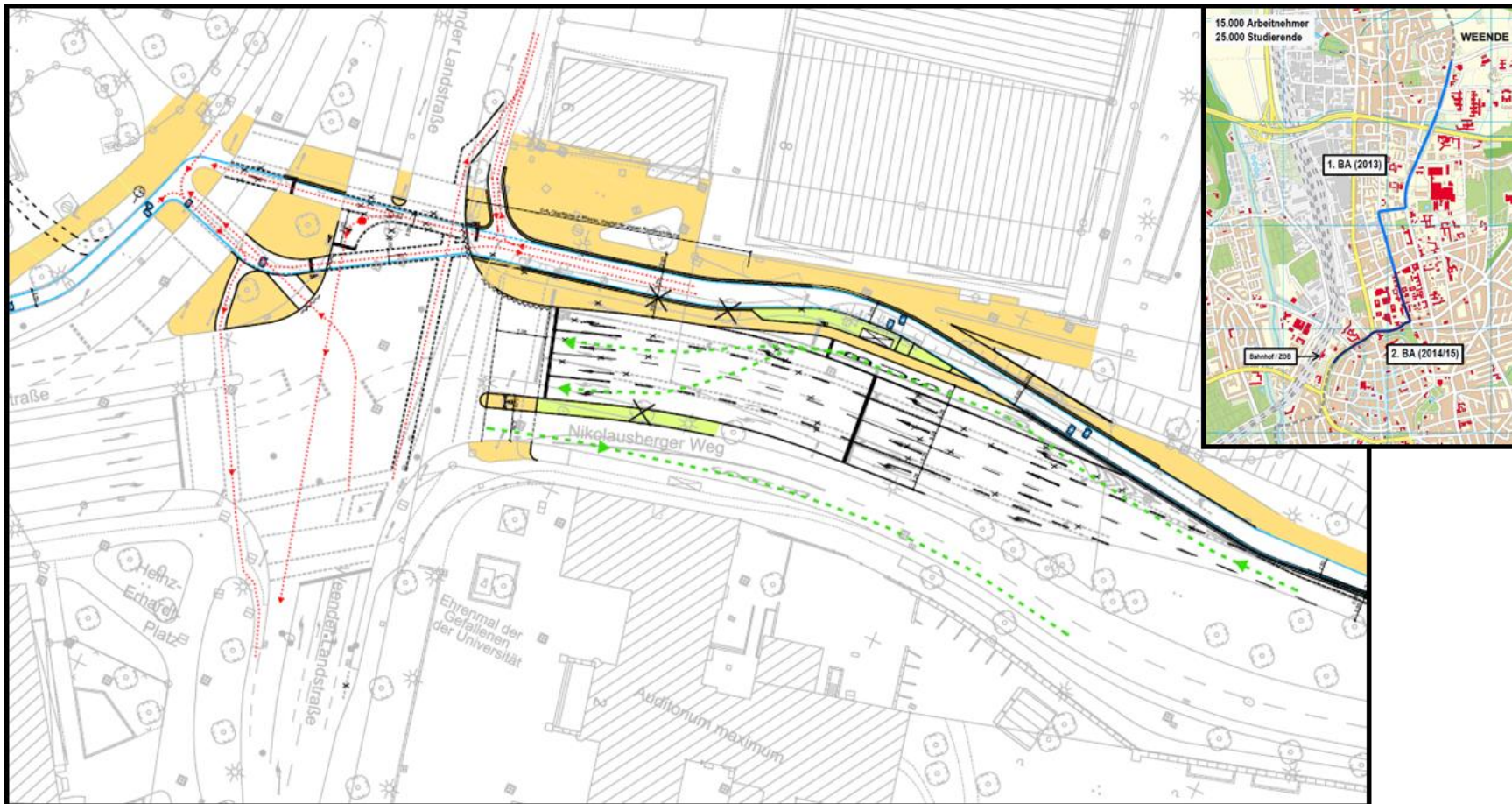
Änderung der Radverkehrsführung am Weender Tor

- Indirekte Linksabbiegemöglichkeit
- Dadurch Entlastung eines stark frequentierten Gehwegs vom Radverkehr
- Deutliche Ankündigung durch Verkehrszeichen
- Längere Eingewöhnungszeit, da Verhaltensänderung der Radfahrer notwendig



Radschnellweg Göttingen

Änderung der Radverkehrsführung am Weender Tor



Radschnellweg Göttingen

Weender Tor



Radschnellweg Göttingen

Rückbau „freier“ Rechtsabbieger an der Godehardstraße



vor Umbau



nach Umbau

Radschnellweg Göttingen

Zweirichtungsradweg östlich Bahnhof / Bahnhofsbereich



Radschnellweg Göttingen

Knotenpunkt Groner Tor

Rückbau „freier“ Rechtsabbieger

Anpassung der Lichtsignalanlage

Nachträglicher Einbau „Blicklicht“



Radschnellweg Göttingen

Vorrang Radschnellweg gegenüber Radweg Gartetalbahnhof



Radschnellweg Göttingen

Minikreisverkehr



Radschnellweg Göttingen

Abknickende Vorfahrt des Radschnellweges



Radschnellweg Göttingen

Besonderheiten

Ausbaubeginn vor Herausgabe der Empfehlungen

-> nicht Richtlinienentsprechend nach heutigen Vorgaben

-> innerstädtische Führung wäre unter den vorherrschenden Randbedingungen sonst nicht möglich gewesen

Hoher Benutzungsgrad da

attraktiv und sicher



Radschnellweg Göttingen

